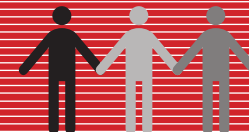




Vorarlberg  
unser Land

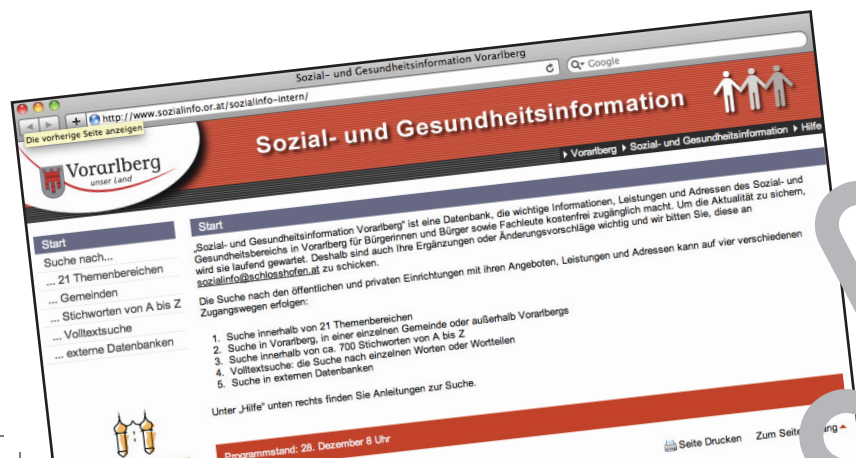


►Vorarlberg ►Sozial- und Gesundheitsinformation ►Hilfe

[www.vorarlberg.at/sozialinfo](http://www.vorarlberg.at/sozialinfo)  
[www.vorarlberg.at/gesundheitsinfo](http://www.vorarlberg.at/gesundheitsinfo)

## SOZIAL- UND GESUNDHEITSINFORMATION

**DATENBANK** für Fachkräfte sowie  
Bürgerinnen und Bürger



Das Netz der Sozial- und Gesundheitsdienste in Vorarlberg ist sehr eng geknüpft. Neben den Leistungen der Behörden, Ämter, Gemeinden, Kammern und Gerichte gibt es eine große Zahl von Organisationen, die den Bürgerinnen und Bürgern mit Rat und Tat in allen erdenklichen Lebenslagen zur Seite stehen. Die Vielfalt und Zahl an Leistungsanbietern ist selbst für Fachkräfte kaum mehr überschaubar. Deshalb ist es besonders wichtig, sowohl den Fachkräften als auch den Bürgerinnen und Bürgern einen leichten Zugang zu den entsprechenden Informationen zu erschließen. Das Land Vorarlberg unterstützt deshalb die benutzerfreundliche Weiterentwicklung dieser internetbasierten Informationsplattform. Unser Dank gebührt den Mitarbeiterinnen und Mitarbeitern der Gemeinden, der Sozialeinrichtungen, von Schloss Hofen und der Landesverwaltung, die mit großem Engagement die Datenqualität sicherstellen. Wir bitten auch Sie, durch Ihre In-

formation und Rückmeldung zur Qualitätssicherung der Sozial- und Gesundheitsinformation beizutragen.



Dr. Greti Schmid  
Landesrätin



Mag. Markus Wallner  
Landesstatthalter

### **Die Suche nach den öffentlichen und privaten Einrichtungen mit ihren Angeboten, Leistungen und Adressen kann auf verschiedenen Zugangswegen erfolgen:**

1. Suche innerhalb von 21 Themenbereichen
2. Suche in Vorarlberg, in einer einzelnen Gemeinde oder außerhalb Vorarlbergs
3. Suche innerhalb von ca. 700 Stichworten von A bis Z
4. Volltextsuche: die Suche nach einzelnen Worten oder Wortteilen
5. Externe Datenbanken: die Suche nach Ärzten, Psychologen, Therapeuten, Schulen etc erfolgt durch Links auf bestehende Datenbanken

### **Die einzelnen Datensätze sind in folgende Themenbereiche eingeteilt:**

Alter  
Ämter und Behörden  
Arbeit  
Behinderung  
Bildung  
Familie  
Frauen

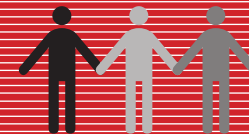
Freizeit und Kultur  
Geld und materielle Hilfen  
Gesundheit – Krankheit  
Interessensvertretungen und Ombudsstellen  
Kinder- und Schülerbetreuung  
Kindheit und Jugend  
Konflikte und Gewalt

Männer  
Migration und Integration  
Notdienste  
Pflege, Betreuung und Assistenz  
Recht und Rechtsverletzung  
Selbsthilfegruppen  
Wohnen

Die einzelnen Datensätze verweisen auf die Webseiten der jeweiligen Einrichtung, sodass Sie sehr einfach zu weiteren Detailinformationen gelangen. Einige Städte und Gemeinden, das Land Vorarlberg und die großen Organisationen pflegen ihre Daten selbst, Schloss Hofen sorgt für die Aktualität der restlichen Daten. Ergänzungen und Änderungsvorschläge nehmen wir dankbar an. Bitte senden Sie diese an [sozialinfo@schlosshofen.at](mailto:sozialinfo@schlosshofen.at).



**Vorarlberg**  
unser Land



► Vorarlberg ► Sozial- und Gesundheitsinformation ► Hilfe

## **SOZIAL- UND GESUNDHEITSINFORMATION**

Impressum: Amt der Vorarlberger Landesregierung  
Abteilung Gesellschaft und Soziales  
Landhaus  
6901 Bregenz

Schloss Hofen – Wissenschafts- und Weiterbildungs-GesmbH  
Fachbereich „Soziale Arbeit“  
Hoferstraße 26  
6911 Lochau

Kontakt: [sozialinfo@schlosshofen.at](mailto:sozialinfo@schlosshofen.at)

Bregenz, Jänner 2010



**SCHLOSSHOFEN**  
Wissenschaft und Weiterbildung  
Land Vorarlberg | FH Vorarlberg