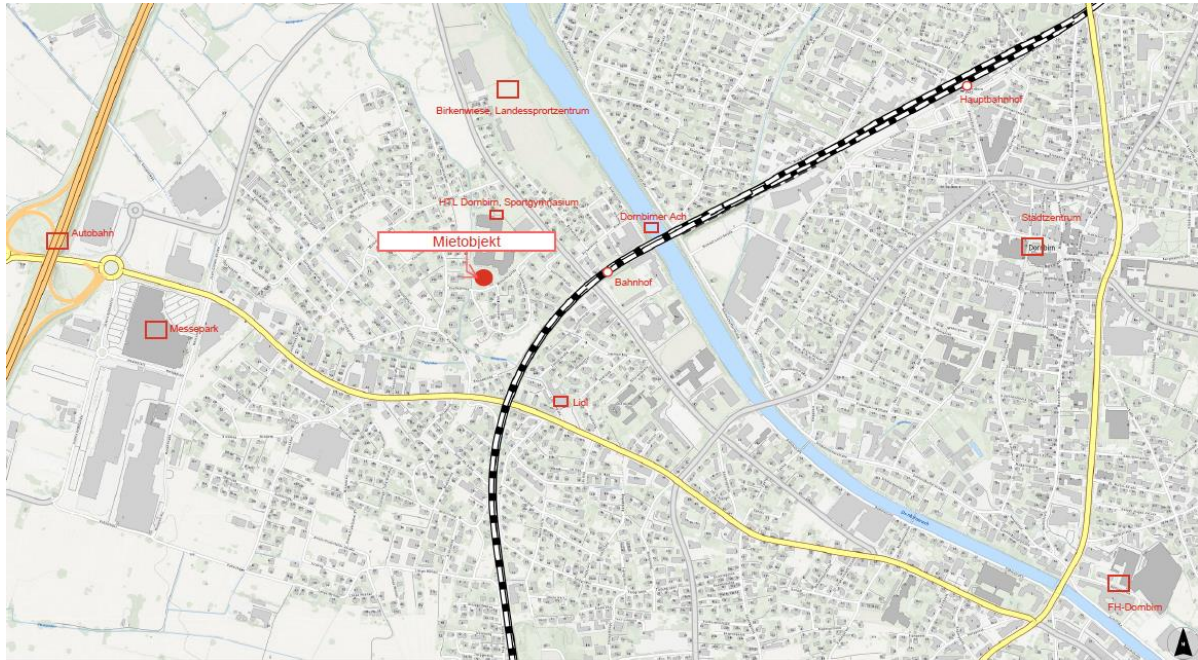


Privatvermietung

Telefon: +43 681 20664085

E-Mail: Isabella.tuertscher@outlook.com

Modernes WG-Zimmer im Neubauhaus – 2er-WG in Toplage Dornbirn



*Du suchst ein modernes Zuhause mit viel Platz, Privatsphäre und perfekter Lage?
Dann könnte dieses WG-Zimmer genau das Richtige für dich sein!*

📍 Perfekte Lage – alles in wenigen Minuten mit dem Auto erreichbar:

- FHV Dornbirn – 6 Minuten
- Dornbirner Innenstadt – 5 Minuten
- Autobahn – 4 Minuten
- Messepark & Einkaufsmöglichkeiten – 2 Minuten
- Bahnhof – direkt nebenan
- HTL Dornbirn & Sportgymnasium – direkt nebenan

Mit dem Bus ist die FHV & Hauptbahnhof in ca. 8 Minuten erreichbar. Alles für den täglichen Bedarf (Lidl, Ärzte, Fitnessstudio, Friseur etc.) befindet sich in unmittelbarer Geh Nähe.

👥 Deine Mitbewohnerin

Du würdest mit einer 25-jährigen, berufstätigen Dame zusammenwohnen. Sie ist sportbegeistert, aktiv und legt Wert auf ein respektvolles, entspanntes Zusammenleben.

Privatvermietung

Telefon: +43 681 20664085

E-Mail: Isabella.tuertscher@outlook.com

Das Haus

Das hochwertige Neubau-Holzhaus wurde im Herbst 2025 fertiggestellt und bietet auf 141 m² Gesamtwohnfläche großzügigen Raum für eine angenehme 2er-WG.

Adresse: Millöckergasse 31a, 6850 Dornbirn

Dein Zimmer

- 14 m²
- Hochwertiger Parkettboden
- Sehr hell und freundlich
- Möbliert oder unmöbliert (Bett, Schreibtisch, Schrank nach Vereinbarung)
- Bezug ab 01.05.2026

Gemeinschaftsbereiche (ca. 80 m²)

- Moderne, großzügige Küche
- Gemütlicher Wohn- und Essbereich
- 2 Badezimmer – jeder nutzt sein eigenes
- 2 Terrasse – Privatnutzung möglich
- Großer Garten mit 974 m² - Privatnutzung möglich
- Abstellraum & Tiefkühler
- Dachboden mit viel Stauraum
- Fahrradplatz
- Carport & zusätzliche Stellplätze

Nachhaltige Ausstattung

- Luftwärmepumpe
- Photovoltaikanlage
- Moderne, energieeffiziente Bauweise (Holzbau)

💰 Mietdetails

- Miete: 450 €
- Betriebskosten: ca. 150 €
- Gesamt monatlich: ca. 600 €
- Kautions: 1.500 €
- Mindestmietdauer: 6 Monate
- Internet/WLAN: inklusive
- Haustiere: nicht erlaubt

👤 Wen wir suchen

Gesucht wird ein zuverlässiger, ordentlicher und respektvoller Mitbewohner oder eine Mitbewohnerin – idealerweise Student/in oder berufstätig. Ein harmonisches Zusammenleben und ein wertschätzender Umgang mit Haus und Mitbewohnerin sind uns besonders wichtig.

Privatvermietung

Telefon: +43 681 20664085

E-Mail: Isabella.tuertscher@outlook.com

Bilder

Wohne-Essbereich



Badezimmer



Privatvermietung

Telefon: +43 681 20664085

E-Mail: Isabella.tuertscher@outlook.com

WG-Zimmer



Eingangsbereich

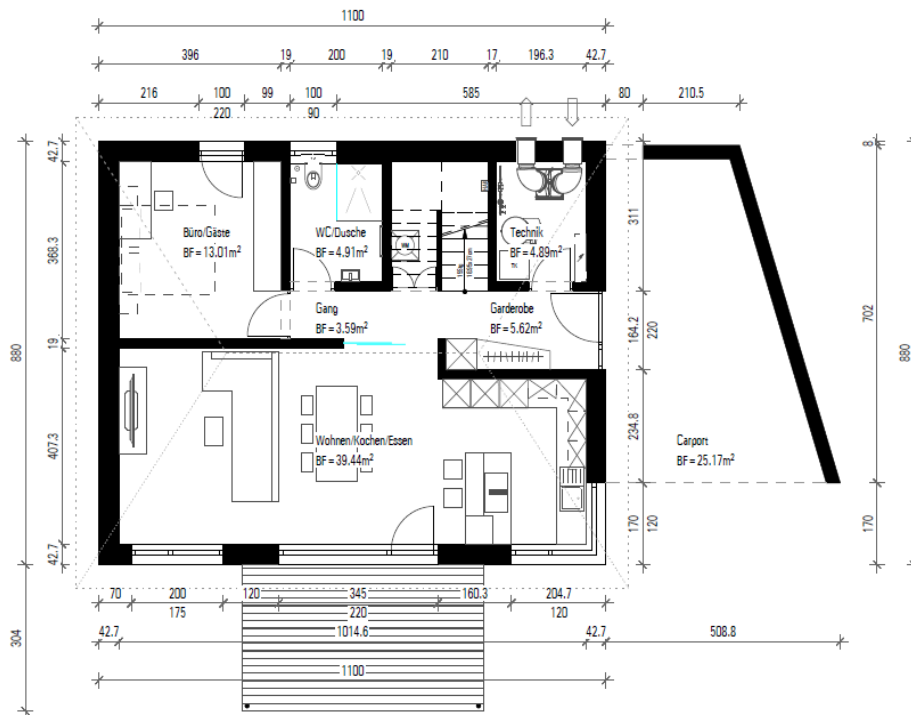


Privatvermietung

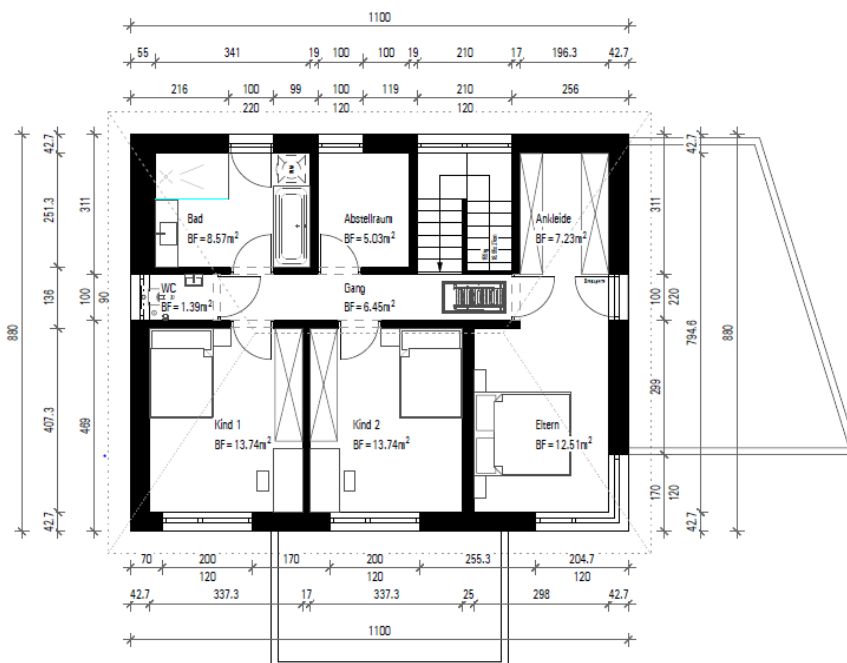
Telefon: +43 681 20664085

E-Mail: Isabella.tuertscher@outlook.com

Grundriss 1



Grundriss 2



☎ Interesse?

Wenn dich das anspricht, freuen wir uns über deine Nachricht mit ein paar Infos zu dir (Alter, Beruf/Studium, Hobbys). Gerne vereinbaren wir einen Besichtigungstermin und zeigen dir das Haus persönlich.